



HOMESPACE

OSIEDLE ZAGÓRSKIE



OSIEDLE ZAGÓRSKIE



OSIEDLE ZAGÓRSKIE



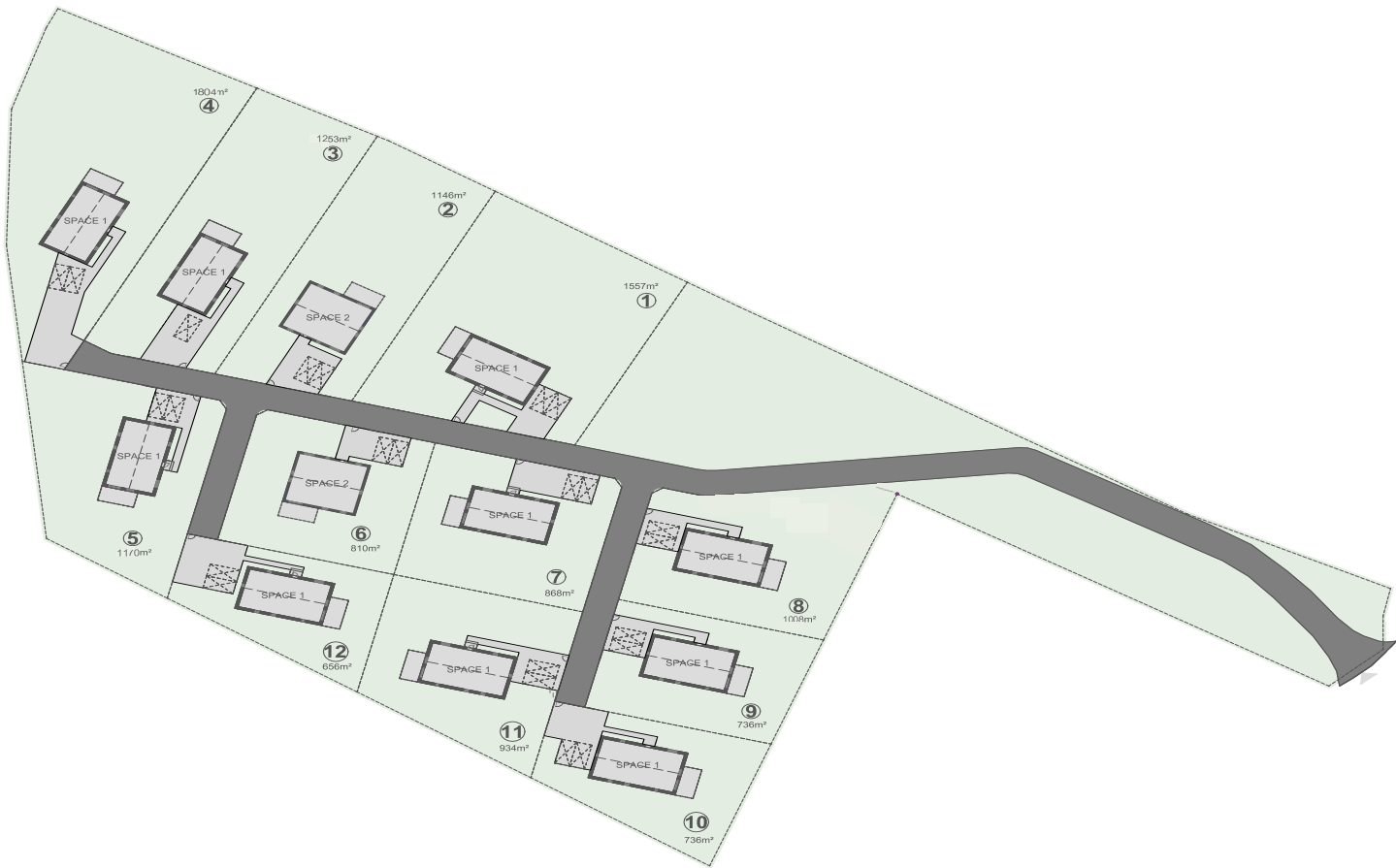
OSIEDLE ZAGÓRSKIE



OSIEDLE ZAGÓRSKIE



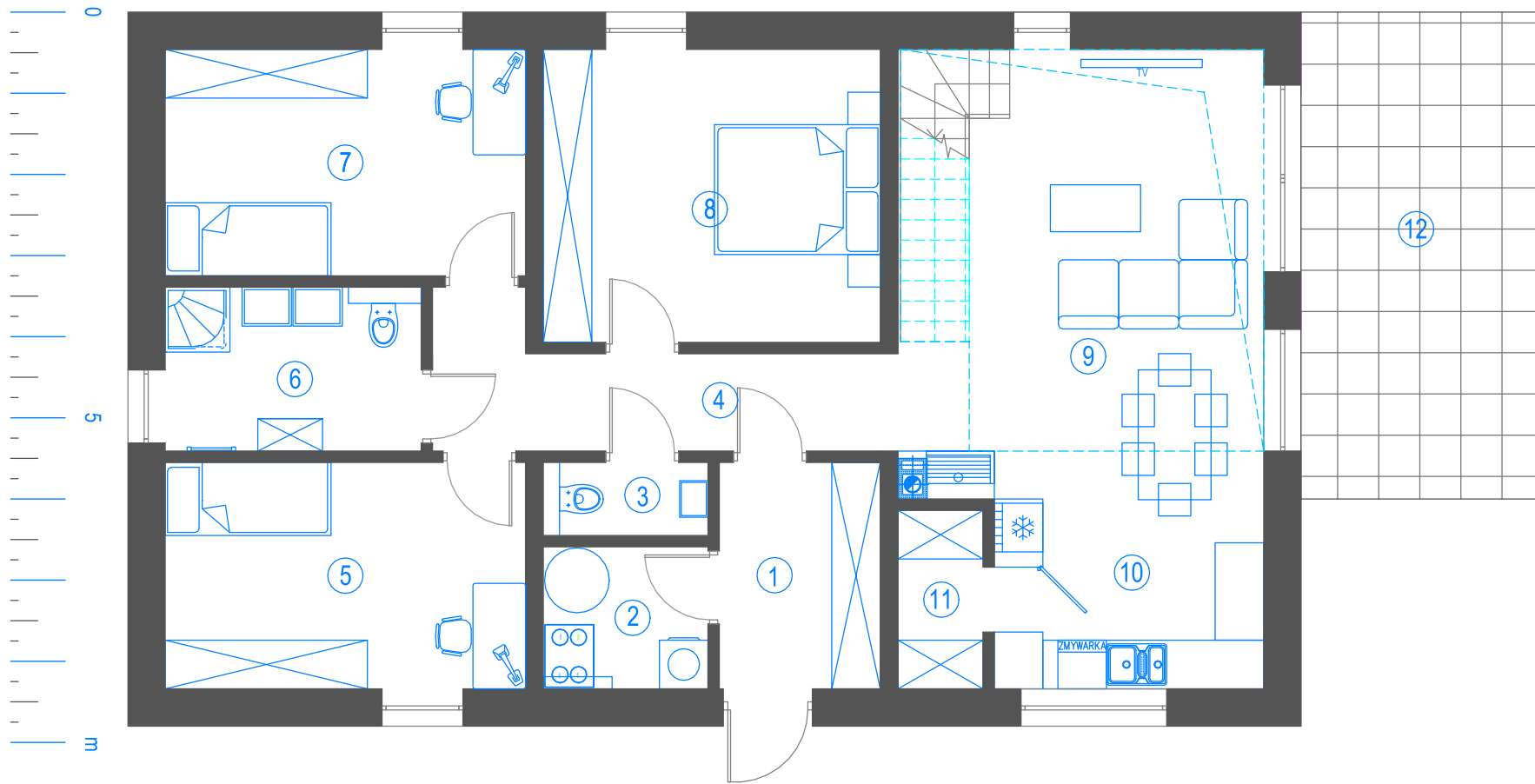
PLAN OSIEDLA





HOMESPACE - SPACE 1

PARTER



SPACE 1

125,89 m² | 145,16 m²

PARTER:

97,73 m²

99,79 m²

1. WIATROŁAP	5,55 m ²	5,55 m ²
2. POM. TECHNICZNE	3,56 m ²	3,56 m ²
3. ŁAZIENKA	1,83 m ²	1,83 m ²
4. KOMUNIKACJA	7,85 m ²	7,85 m ²
5. POKÓJ	12,43 m ²	12,43 m ²
6. ŁAZIENKA	6,39 m ²	6,39 m ²
7. POKÓJ	12,43 m ²	12,43 m ²
8. SYPIALNIA	15,04 m ²	15,04 m ²
9. SALON + JADALNIA	20,58 m ²	22,64 m ²
10. KUCHNIA	9,76 m ²	9,76 m ²
11. SPIŻARKA	2,31 m ²	2,31 m ²

12. TARAS NAZIEMNY	18,00 m ²	18,00 m ²
--------------------	----------------------	----------------------

PODDASZE:

28,16 m²

45,37 m²

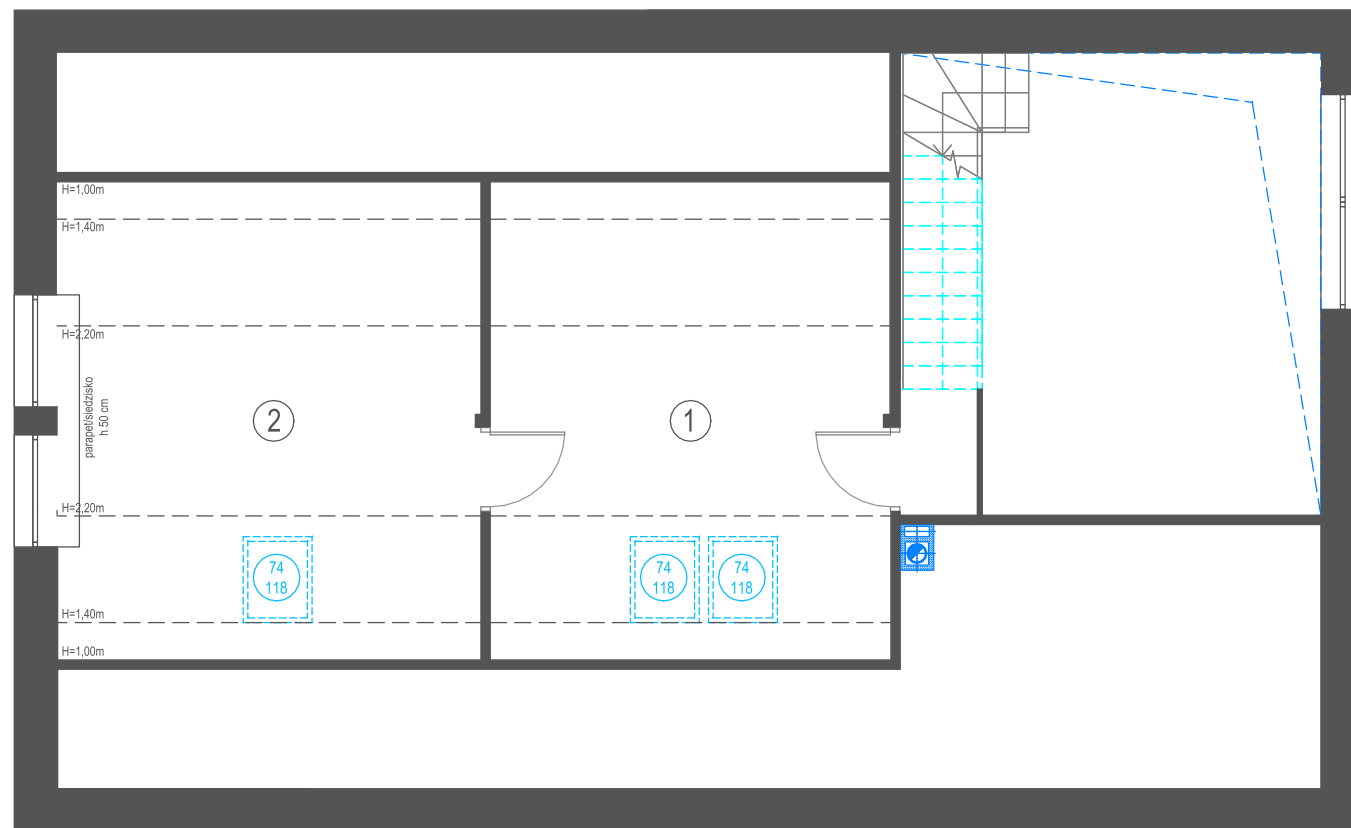
1. POM. REKREACJI	13,67 m ²	22,05 m ²
2. GABINET	14,49 m ²	23,32 m ²

UWAGI:

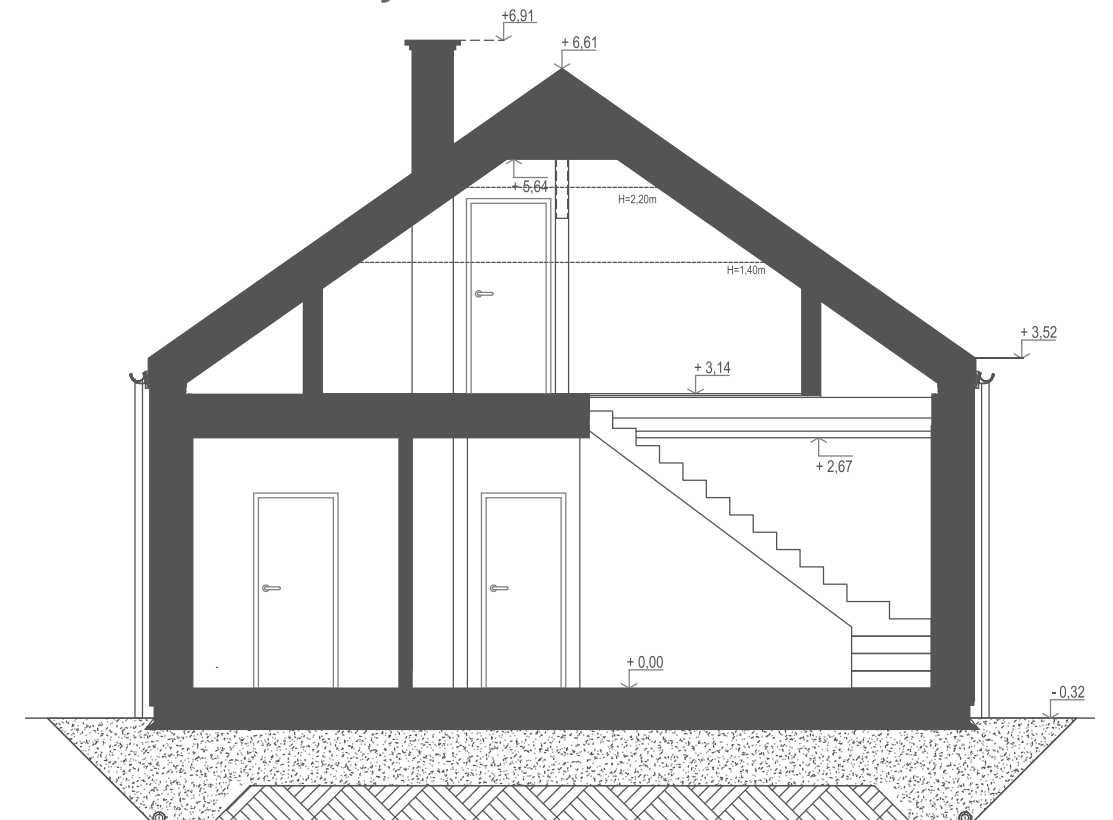
1. Powierzchnie obliczono w stanie wykończonym, z uwzględnieniem warstwy wewnętrznych wypraw tynkarskich o grubości 20mm.

2. Niniejsza broszura nie stanowi oferty w rozumieniu przepisów Kodeksu Cywilnego. Przedstawione rzuty i wizualizacje mają charakter poglądowy. Podczas realizacji niektóre szczegóły mogą ulec zmianie.

PODDASZE



PRZEKRÓJ



PROJEKT: SPACE 1



PROJEKT: SPACE 1



PROJEKT: SPACE 1



Standard wykończeniowy SPACE 1

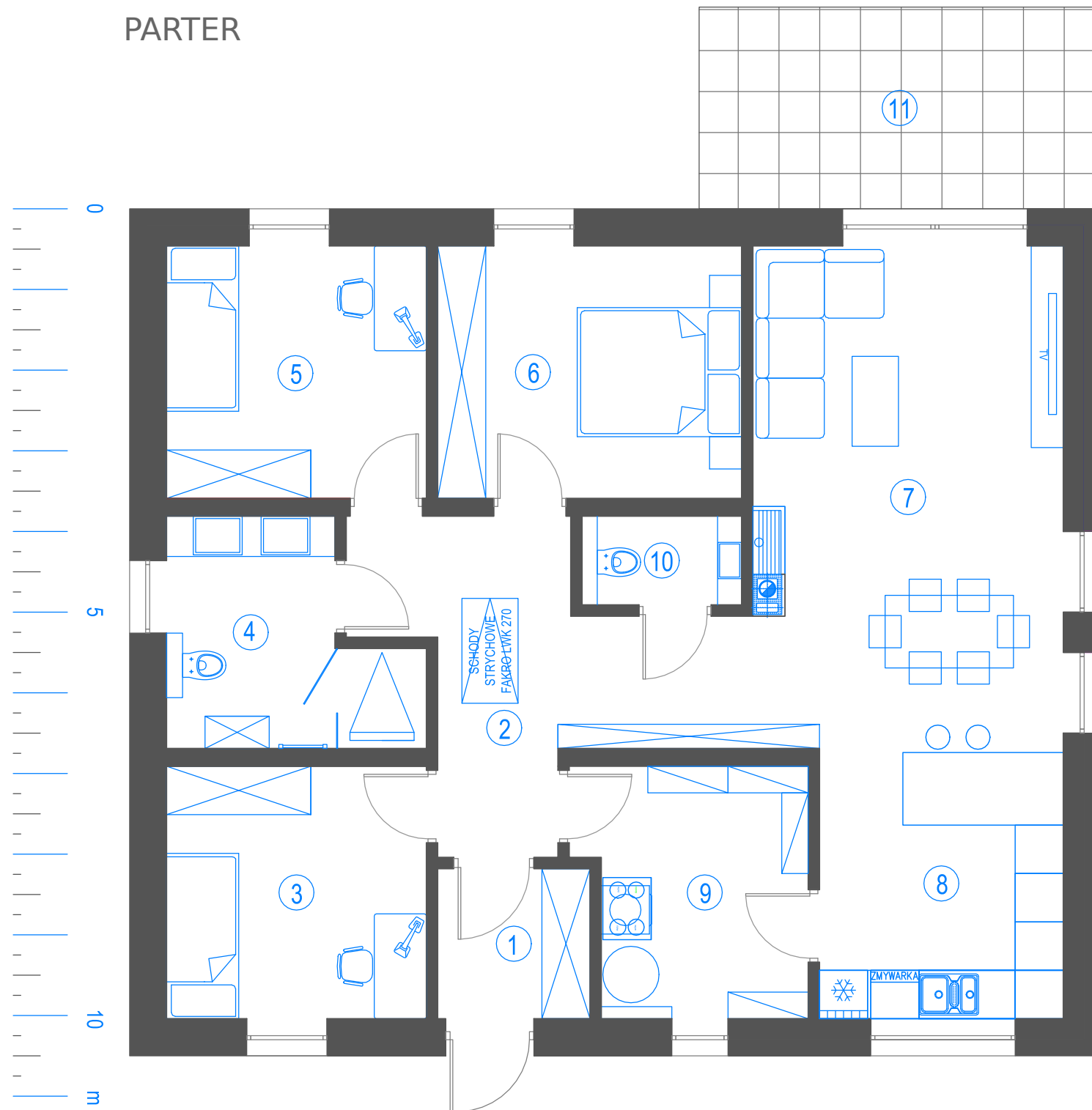
1. Fundament: płyta fundamentowa, ocieplona
2. Ściany zewnętrzne i wewnętrzne parteru: bloczek komórkowy
3. Ściany wewnętrzne poddasza: lekkie - w systemie suchej zabudowy gipsowo kartonowej
4. Ściany szczytowe: lekkie - konstrukcja drewniana pokryta płytą OSB,
5. Strop nad parterem: lekki - drewniany,
6. Więźba: tradycyjna,
7. Pokrycie dachu: dachówka betonowa falista,
8. Okna dachowe: ROTO R4 model R49 [74/118] H WD - 3 szt.
9. Orynnowanie - PVC (np. Galeco, lub Bryza),
10. Stolarka okienna montowana w tzw. "systemie ciepłego montażu" z wykorzystaniem taśm paroizolacyjnych i paroprzepuszczalnych: Aluplast ID 8000, jednostronnie okleinowany w kolorze AP40, okucia winkhaus, (okno tarasowe przesuwne typu Smart-Slide),
11. Rolety zewnętrzne podtynkowe: Vertex z silnikami radiowymi, przeciążeniowymi (sterowanymi z pilota), na parterze (bez poddasza),
12. Drzwi zewnętrzne: Wikęd serii Premium Termo, wzór 1,
13. Tynki wewnętrzne: cementowo wapienne,
14. Wylewki: jastrychowe,
15. Ocieplenie wewnętrzne:
 - strop: ocieplony wełną gr 20cm,
 - poddasze: ocieplone wełną gr 30 cm,
 - ścianki kieszeniowe: ocieplone wełną gr 5 cm,
 - ściany szczytowe: ocieplone wełną gr 15 cm,
16. Elewacja: Lekka-mokra (BSO) - styropian fasadowy gr 20 cm + tynk akrylowy w kolorze podstawowym,
17. Cokół: Pokryty tynkiem mozaikowym Termo Organika w kolorze podstawowym,
18. Parapety zewnętrzne - stalowe w kolorze stolarki okiennej,
19. Instalacje wewnętrzne:
 - elektryczna, TV, INT,
 - wodno-kanalizacyjna,
 - wentylacji mechanicznej z odzyskiem ciepła (rekuperacja),
 - grzewcza (elektryczne folie grzewcze) - możliwość zamiany na wodne ogrzewanie podłogowe, zasilane pompą ciepła,
 - c.w.u - zasilana przez elektryczny podgrzewacz 120l,
 - komin spalinowy pod kominek z doprowadzeniem powietrza z zewnątrz,
 - fotowoltaiczna o mocy 5,18 kW z możliwością podpięcia magazynu energii
20. Zagospodarowanie terenu:
 - ogrodzenie panelowe z 3 stron (bez frontu, bramy i furtki),
 - utwardzony podjazd,





HOMESPACE - SPACE 2

PARTER



SPACE 2

100,37 m²

100,37 m²

PARTER:

100,37 m²

100,37 m²

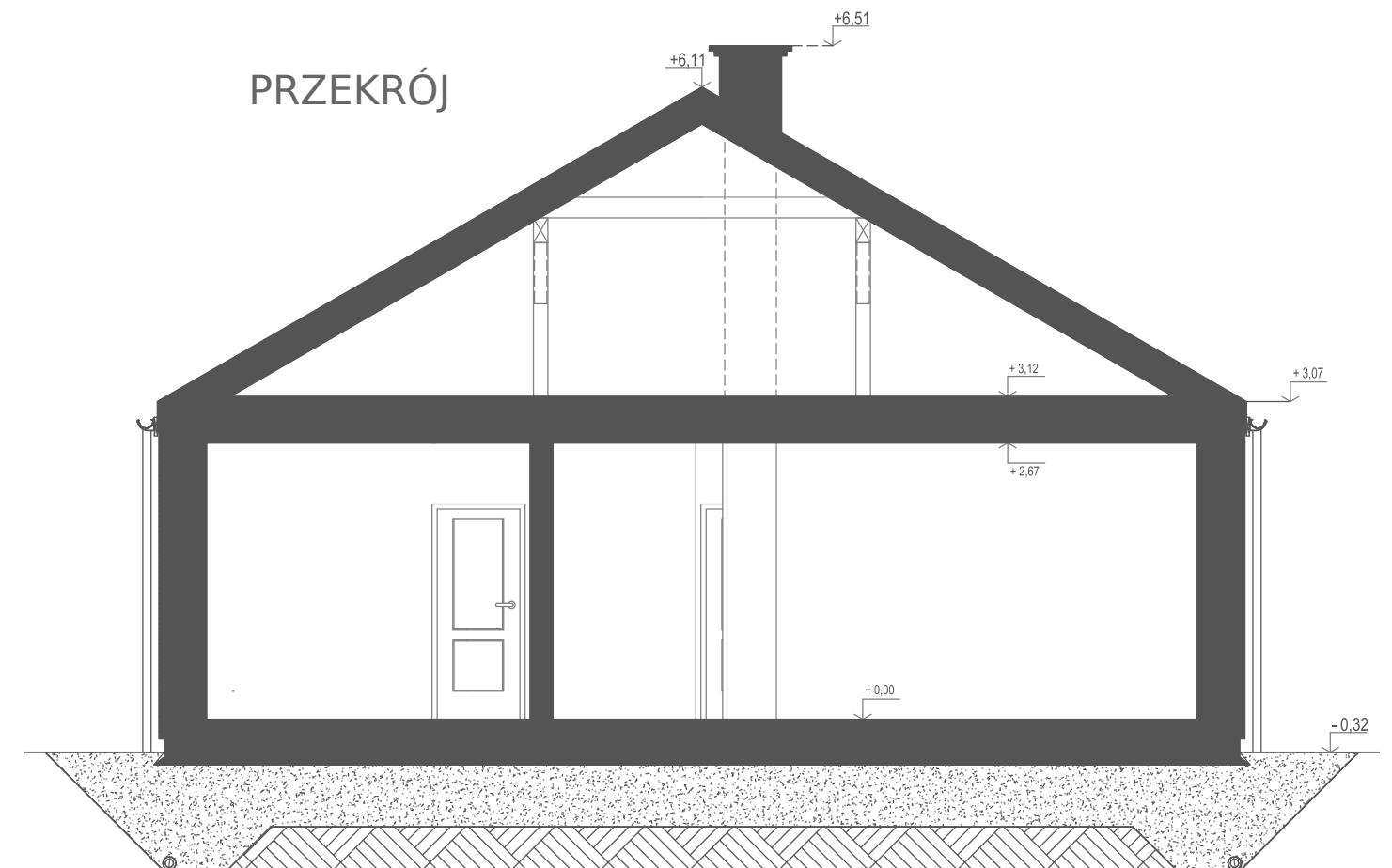
1. WIATROŁAP	3,53 m ²	3,53 m ²
2. KOMUNIKACJA	12,23 m ²	12,23 m ²
3. POKÓJ	10,14 m ²	10,14 m ²
4. ŁAZIENKA	7,46 m ²	7,46 m ²
5. POKÓJ	10,14 m ²	10,14 m ²
6. SYPIALNIA	11,86 m ²	11,86 m ²
7. SALON + JADALNIA	24,11 m ²	24,11 m ²
8. KUCHNIA	10,18 m ²	10,18 m ²
9. POM. GOSPODARCZE	8,53 m ²	8,53 m ²
10. TOALETA	2,19 m ²	2,19 m ²

11. TARAS NAZIEMNY 12,50 m² | 12,50 m²

UWAGI:

1. Powierzchnie obliczono w stanie wykończonym, z uwzględnieniem warstwy wewnętrznych wypraw tynkarskich o grubości 20mm.
2. Niniejsza broszura nie stanowi oferty w rozumieniu przepisów Kodeksu Cywilnego. Przedstawione rzuty i wizualizacje mają charakter poglądowy. Podczas realizacji niektóre szczegóły mogą ulec zmianie.

PRZEKRÓJ



PROJEKT: SPACE 2



PROJEKT: SPACE 2



PROJ. 2024

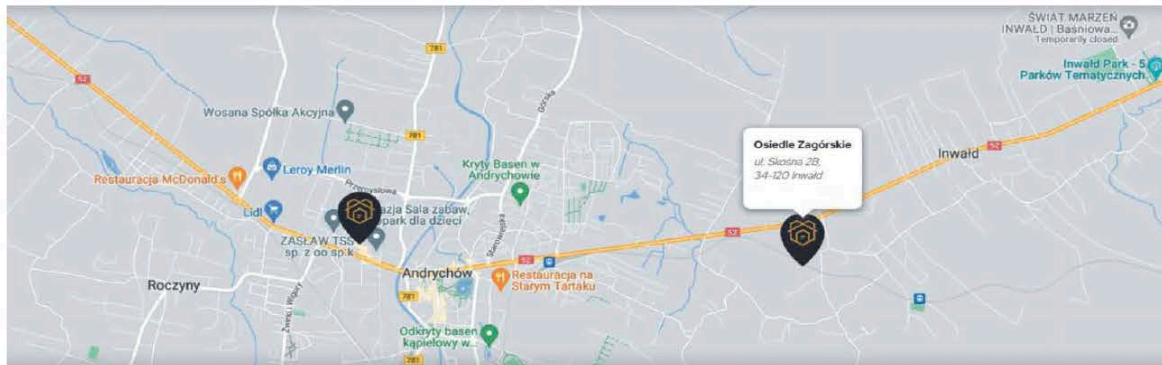
PROJEKT: SPACE 2



Standard wykończeniowy SPACE 2

1. Fundament: płyta fundamentowa, ocieplona.
2. Ściany zewnętrzne i wewnętrzne: bloczek komórkowy.
3. Ściany szczytowe: lekkie – konstrukcja drewniana pokryta płytą OSB.
4. Strop nad parterem: lekki – drewniany.
5. Więźba: tradycyjna.
6. Pokrycie dachu: dachówka betonowa falista.
7. Orynowanie – PVC (np. Galeco, lub Bryza).
8. Stolarka okienna montowana w tzw. "systemie ciepłego montażu" z wykorzystaniem taśm paroizolacyjnych i paroprzepuszczalnych: Aluplast ID 8000, jednostronnie okleinowany w kolorze AP40, okucia winkhaus, (okno tarasowe przesuwne typu Smart-Slide).
9. Rolety zewnętrzne podtynkowe: Vertex z silnikami radiowymi, przeciążeniowymi (sterowanymi z pilota).
10. Drzwi zewnętrzne: Wikęd serii Premium Termo, wzór 1.
11. Tynki wewnętrzne: cementowo wapienne.
12. Wylewki: jastrychowe.
13. Ocieplenie wewnętrzne budynku:
 - strop: ocieplony wełną gr 30cm,
 - poddasze nieużytkowe/stryszek: brak ocieplenia.
14. Elewacja: Lekka-mokra (BSO) – styropian fasadowy gr 20 cm + tynk akrylowy w kolorze podstawowym.
15. Cokół: Pokryty tynkiem mozaikowym Termo Organika w kolorze podstawowym.
16. Parapety zewnętrzne – stalowe w kolorze stolarki okiennej.
17. Instalacje wewnętrzne:
 - elektryczna, TV, INT,
 - wodno-kanalizacyjna,
 - wentylacji mechanicznej z odzyskiem ciepła (rekuperacja),
 - grzewcza (elektryczne folie grzewcze) – możliwość zamiany na wodne ogrzewanie podłogowe, zasilane pompą ciepła,
 - c.w.u – zasilana przez elektryczny podgrzewacz 120l,
 - komin spalinowy pod kominek z doprowadzeniem powietrza z zewnątrz,
 - fotowoltaiczna o mocy 5,18 kW z możliwością podpięcia magazynu energii.
18. Zagospodarowanie terenu:
 - ogrodzenie panelowe z 3 stron (bez frontu, bramy I furtki),
 - utwardzony podjazd.





✉ biuro@home-space.com.pl

☎ +48 697-697-104

📍 ul. Krakowska 140a,
34-120 Andrychów

GODZINY PRACY:

Poniedziałek - Piątek: 8:00 - 17:00

Sobota - Niedziela: Nieczynne